

報道関係者各位
プレスリリース

2024年4月4日
株式会社 Braveridge

**ブレイブリッジの遠隔水位監視ソリューション、
全国 16 都道府県 47 市町村 174 ヲ所に導入設置
～防災体制の整備へ、遠隔監視ソリューションを全国に提供～**

株式会社 Braveridge（ブレイブリッジ、本社：福岡県福岡市西区、代表取締役社長 小橋泰成、以下「Braveridge」）は、同社の「ため池管理システム」や「冠水監視システム」、水位センサーなどの遠隔水位監視ソリューションが2024年3月時点で、日本全国16都道府県47市町村174カ所に設置されたことを2024年4月4日発表しました。



■頻発する豪雨災害、急務となる防災・遠隔監視体制の整備

近年頻発する豪雨災害などにより、各自治体では防災の観点からため池や小河川、用水路などの遠隔監視体制の整備に取り組んでいます。

Braveridge ではこうした社会的な要請に応えるため、2020年に「ため池管理システム」、2022年には「冠水監視システム」を製品化し、さらに自社以外の防災ソリューションにも水位センサー単品で提供するなど、幅広く遠隔水位監視ソリューションを提供してまいりました。

2024年3月時点で、これらの製品群が、16都道府県47市町村174カ所に設置済み。

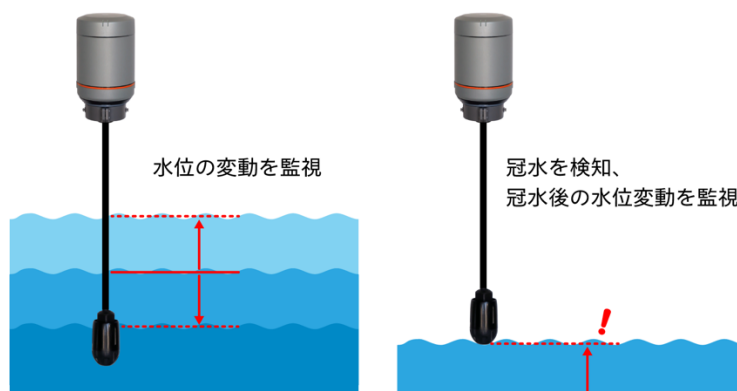
鳥取県では43カ所、大分県で45カ所など、県単位での導入も進んでいます。



■Braveridge の遠隔水位監視ソリューションの特長

●リアルタイムな水位や冠水時および冠水後の水位変動などをリモート監視

ため池や貯水槽などの水位変動や、用水路や道路のアンダーパスなど豪雨時の監視が必要となる場所での冠水検知と水位変動を計測するなど、用途に応じたさまざまな水位監視が可能です。



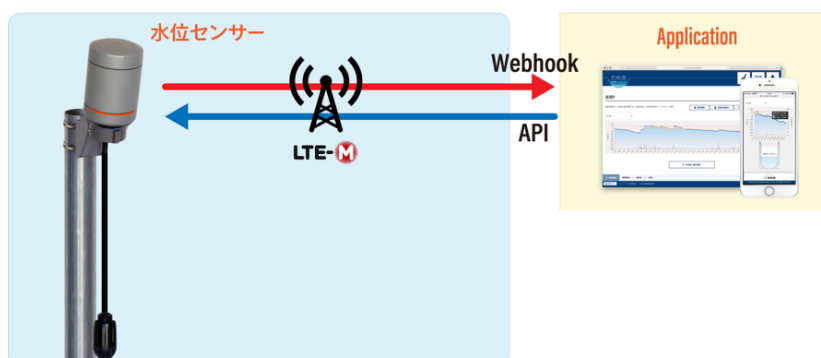
●外部電源や配線工事が不要な設置性に優れたセンサー機器

Braveridge のセンサー機器は、低消費電力の無線通信技術を活用し電池駆動での製品化を実現しており、外部電源の新設や配線の引き回しが不要で設置性が高い、という大きな特長があります。機器コストだけでなく、現地での設置工事なども含めたトータルコストがリーズナブルで、より多くの場所へ設置する上で高く評価されています。



●センサーのみの利用でもシステムとの連携がかんたん

Braveridge のセンサー機器は通信回線もセットで提供、WebAPI で制御し Webhook でデータを取得できるため、既存システムやお客さま独自のプラットフォームでの利用もかんたんです。



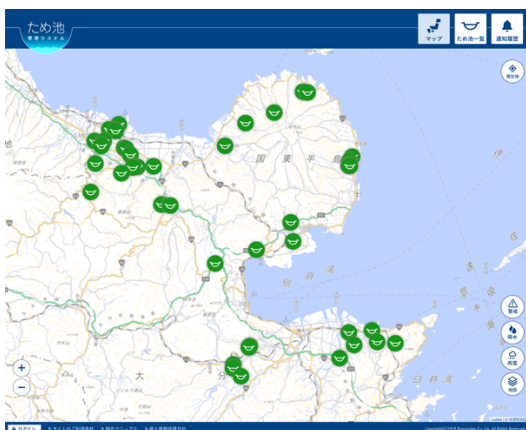
●計測したい場所や現地の天候状況などに応じて、水位計測の頻度を遠隔で変更可能

●用途に応じたバッテリー容量の選択やカメラの追加などの拡張が可能

設置場所や使い方、水位計測の頻度に応じた拡張バッテリーの選択、画像で現場状況の確認を行えるようオプションのカメラユニットを追加するなど、各機器の電源ユニットの変更・追加や機能追加などのカスタマイズをかんたんに行うことができます。



▼「ため池管理システム」マップ画面



▼「ため池管理システム」監視カメラ画像

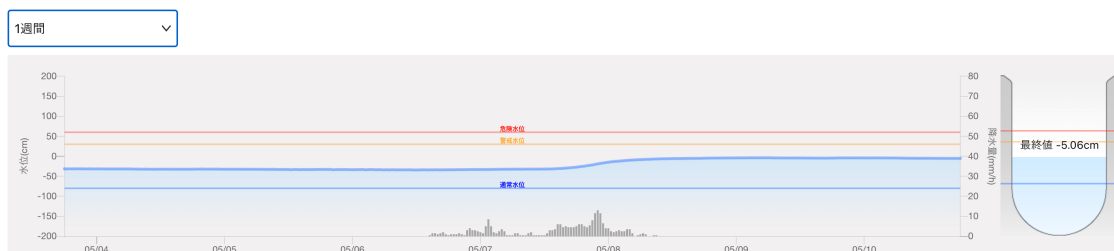


▼「ため池管理システム」水位グラフ

岩坪

鳥取中西部 北栄町 / 堤高:9.7m、堤長:118.0m、総貯水量:91.0千㎡ / アメダス:上長田

[通知履歴](#) [印刷](#) [データ出力\(CSV\)](#)



ため池管理システム

https://www.braveridge.com/product/reservoir_management_system

冠水監視システム

http://www.braveridge.com/product/flood_monitoring

水位センサー

https://www.braveridge.com/sensor/water_level

■会社概要

名称 : 株式会社 Braveridge
代表 : 代表取締役社長 小橋 泰成
資本金 : 100,000,000 円

所在地 : 福岡県福岡市西区周船寺 3-27-2
設立 : 2004 年 7 月
URL : <https://www.braveridge.com/>

株式会社 Braveridge を一言で表現するなら『無線のプロ』。Bluetooth®LE や LTE-M など無線通信技術を核に、自社で IoT デバイスの企画・開発・量産・販売を行い、福岡の自社工場ですべての IoT デバイス製造を行っています。その『無線のプロ』の目線で徹底的に考え抜いた、IoT センサーデバイス開発を効率化するハードウェアユニットシステムと、その IoT デバイスを API で操作する IoT ネットワークサービスといったハードウェアとクラウドのプラットフォームで IoT システム開発を最速化。総合的な IoT サービスの実現環境を提供しています。